



خواص

نتایج زیر بر اساس نسبت آب به پودر ۰/۱۹ و در دمای ۲۵ درجه سانتیگراد بدست آمده اند.

۲۶ نیوتن بر میلیمتر مربع در سن ۱ روز	مقاومت فشاری
۵۵ نیوتن بر میلیمتر مربع در سن ۷ روز	BS 1881 part 116
۶۴ نیوتن بر میلیمتر مربع در سن ۲۸ روز	(1983)
۵ نیوتن بر میلیمتر مربع در سن ۱ روز	مقاومت خمشی
۹ نیوتن بر میلیمتر مربع در سن ۷ روز	BS 4551 (1980)
۱۱ نیوتن بر میلیمتر مربع در سن ۲۸ روز	
شروع: ۱۵ دقیقه	زمان انبساط
پایان: ۲ ساعت	
تقریباً ۲۱۷۰ کیلوگرم بر متر مکعب بسته	وزن مخصوص
به غلظت بکار رفته	گروت تازه (خیس)
بیشتر از ۲۸۰۰۰ مگاپاسکال	مدول الاستیسیته
	ASTM C469-83
۵ تا ۲٪ در ۲۲ ساعت	خصوصیات انبساطی
	ASTM C940

گروت پایه سیمانی غیر انقباضی، برای مصارف عمومی

مصارف

از Conbextra GP در مواردی استفاده می شود که خاصیت غیر انقباضی گروت در پر کردن فضای میان صفحه های ستون و فونداسیون اهمیت زیادی داشته باشد. گروت ریزی در زیر بیس پلیت پایه ها و ستونها، مثالهای خوبی از این کاربرد هستند. از این گروت جهت کاشت انواع مهارها نیز می توان استفاده نمود. از جمله این موارد می توان به کاشت انکربولت، دیرکها و پایه های قفس اشاره نمود.

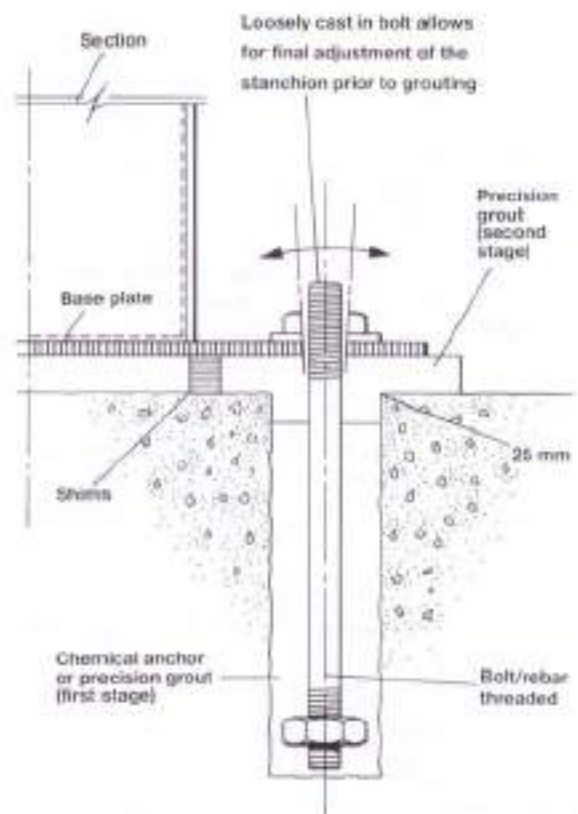
مزایا

- سیستم انبساط گازی بکار رفته در این گروت، باعث حذف انقباض و افت گروت در حالت پلاستیک می شود.
- در این گروت ذرات آهن وجود ندارد و بهمین سبب لکه های ناشی از زنگ زدگی تشکیل نمی شود.
- این محصول در بسته بندیهای از قبل پیمانه شده عرضه می شود، و این امر از بروز ناهمگونیهای احتمالی در هنگام اختلاط جلوگیری می نماید.
- این گروت در سن کم به مقاومت بالا می رسد؛ در حالیکه در آن کلراید وجود ندارد.
- مقاومت نهایی بالا و تقووظیری کم، دوام گروت سخت شده را تضمین می نماید.

شرح

گروت Conbextra GP دارای پایه سیمانی بوده و بصورت پودر آماده مصرف عرضه می گردد. تنها با اضافه نمودن مقدار معینی آب، گروتی روان و غیر انقباضی بدست می آید که برای شکافهای تا ۱۰۰ میلیمتر استفاده می شود. Conbextra GP ترکیبی از سیمان پرتلند، فیلرهای دانه بندی شده و افزودنیهای شیمیایی است. این افزودنیها، انبساط کنترل شده ای را در حالت پلاستیک ایجاد نموده و همچنین میزان آب مورد نیاز را در گروت کاهش می دهند. کاهش میزان آب مصرفی، مقاومت بالای گروت را در سن کم تضمین می نماید. فیلرهای دانه بندی شده بگونه ای طراحی شده اند که مواد به صورت یکدست مخلوط گردیده و گروتی همگن حاصل شود.

جزئیات متداول اجرای صفحه پای ستون



پشتیبانی فنی

شرکت Fosroc طیف وسیع و جامعی از محصولات ساختمانی با کارایی و کیفیت بالا را در اختیار متقاضیان قرار می دهد. علاوه بر این شرکت خدمات پشتیبانی فنی خود را در سطح جهان و در کارگاههای محل ساخت به کارفرمایان مشاورین و پیمانکاران ارائه می نماید.

دستور العمل مصرف

آماده سازی

سطح بتن

سطح بتن باید عاری از روغن، گریس و یا هر گونه مواد ضایعات چسبیده به سطح باشد. در صورتی که سطح بتن دارای عیب و نقص باشد، باید ابتدا پاکسازی شده تا سطحی یکدست و سالم بدست آید. سوراخ بولتها (pocket) و یا حفره های نصب باید با هوای تحت فشار تمیز شده، به نحوی که هر گونه گرد و نخاله از آنها زدوده شود.

زنجاب نمودن سطح بتن

پس از تمیز نمودن سطح بتن و قبل از گروت ریزی، باید سطح بتن را حداقل به مدت ۲ ساعت کاملاً غرقاب نمود. دقیقاً قبل از گروت ریزی، باید تمام آب روی سطح بتن را خشک نمود. بخصوص در خشک کردن سوراخ بولتها و یا حفره های نصب باید دقت ویژه بعمل آید.

صفحه پای ستون

تمیز بودن صفحه پای ستون و عاری بودن آن از روغن، گریس و یا رنگ زندگی اهمیت ویژه ای دارد. برای تخلیه هر گونه هوای محبوس باید در سطح بیس پلیت سوراخهایی تعبیه نمود.

صفحات تراز

در صورتی که قصد دارید صفحات تراز را بعد از سفت شدن گروت خارج نمایید، باید قبلاً با لایه ای نازک از گریس آنها را چرب کنید.

قالب بندی

قالب بندی باید کاملاً آب بند باشد. بدین منظور، می توان از نوار های لاستیک فوم یا درزبندهای ماستیکی در زیر قالب و بین اتصالات استفاده نمود. در پاره ای از موارد، استفاده از ملات نیمه خشک ماسه و سیمان به عنوان قالب بندی امکان پذیر است. در قالب بندی، باید خروجیهایی برای تخلیه آب پس از زنجاب نمودن سطح بتن تعبیه نمود.

سطح مهار نشده (قالب بندی نشده)

مساحت سطح قالب بندی نشده گروت باید حداقل باشد. بطور کلی فاصله بین قالب بندی و لبه صفحه (پلیت) نباید از ۷۵ میلیمتر در سمت گروت ریزی و ۲۵ میلیمتر در سمت مخالف بیشتر باشد. اگر جهت اجرا محدودیت نداشته باشیم، توصیه می شود در لبه های جانبی، فاصله ای میان قالب بندی و صفحه موجود نباشد.

اختلاط

برای دستیابی به نتایج مطلوب، بهتر است از میکسرهای مکانیکی استفاده شود. برای اختلاط مواد تا وزن ۴۰ کیلوگرم، بهتر است از یک دریل با سرعت پایین که بر روی آن پره همزن MR3* نصب شده است استفاده شود.

برای وزنهای بیشتر، باید از میکسرهای قوی پره دار استفاده نمود. برای اختلاط نباید از دستگاههایی که دارای مارپیچ دوار هستند استفاده شود. برای اینکه گروت ریزی بدون توقف انجام گیرد، باید نفر و تجهیزات کافی پیش بینی شود. ممکن است استفاده از یک مخزن برای نگهداری گروت آماده، لازم باشد. مخزن مذکور باید دارای سیستمی باشد که به آرامی گروت را تکان دهد یا هم بزند.

غلظت گروت

مقدار آب مورد نیاز جهت اختلاط با یک کیسه ۲۵ کیلوگرمی گروت، بر اساس غلظت مورد نیاز در زیر آمده است:

گروت خمیری (قابل اجرا با مله)	۲/۲۸ تا ۲/۱۲ لیتر
گروت روان	۲/۱۰۰ تا ۲/۵۰ لیتر

میزان آب مورد مصرف باید به دقت پیمانه شده و در میکسر ریخته شود. محتویات پاکت Conbextra GP باید به آهستگی و بطور کامل به آب اضافه شده و به مدت ۵ دقیقه بدون توقف مخلوط شود. با این کار گروتی همگن و با غلظت یکنواخت حاصل می شود.

گروت ریزی

برای بهره گیری کامل از خاصیت انبساطی این گروت، گروت ریزی را حداکثر در مدت ۱۵ دقیقه پس از اختلاط به پایان برسانید. این زمان در دمای ۲۵ درجه سانتیگراد محاسبه شده است. وقتی از Conbextra GP برای گروت ریزی در زیر صفحات پای ستون استفاده می شود، می توان تا ضخامت ۱۰۰ میلیمتر، در یک مرحله گروت ریزی نمود. برای ضخامتهای بیش از ۱۰۰ میلیمتر، باید به Conbextra GP سنگدانه های ۱۰ میلیمتری با دانه بندی مناسب و عاری از لای اضافه نمود. تا با این کار عوارض ناشی از گرمایی به حداقل برسد. در صورت مخلوط کردن گروت با سنگدانه، نباید نسبت آن از ۱:۱ بیشتر شود. برای تهیه این مواد بصورت بسته بندی آماده، با دفتر این شرکت تماس حاصل فرمایید. خواص گروت اصلاح شده مذکور با موارد مندرج در این برگه اطلاعات فنی متفاوت خواهد بود. قبل از گروت ریزی در زیر صفحات پای ستون، سوراخ بولتها (در صورت وجود) باید با گروت پر شوند. هنگام اجرا، جریان گروت ریزی باید حتما بصورت پیوسته و بدون

توقف باشد. بنابراین، قبل از شروع کار باید به اندازه کافی گروت آماده شود. همچنین، زمان لازم برای ریختن هر بیج گروت باید با زمان لازم برای آماده کردن بیج بعدی تنظیم شود. گروت ریزی فقط باید از یک سمت انجام گیرد تا از محبوس شدن هوا و یا آب (منظور آب اضافی به جای مانده از مرحله زنجاب کردن است) در زیر بیس پلیت جلوگیری شود. توصیه می شود گروت ریزی از سمتی انجام شود که گروت کوتاهترین مسافت را طی نماید. هد هیدروستاتیکی گروت باید همواره حفظ شود؛ بنحویکه جریان پیوسته گروت تامین گردد. برای گروت ریزی حجیم، می توان از پمپ استفاده کرد. بدین منظور، توصیه می شود که از یک پمپ دیافراگمی قوی استفاده شود. همچنین، می توان از پمپهای مارپیچی و پیستونی نیز استفاده نمود.

عمل آوری

پس از گروت ریزی، گروت اجرا شده باید بطور کامل عمل آوری شود. بدین منظور، باید از مواد عمل آورنده ^۱Concure یا دیگر روشهای عمل آوری، نظیر استفاده از کونکری خیس یا پاشیدن آب استفاده شود.

تعمیرکاری

کلید ابزار و تجهیزات باید بلافاصله بعد از استفاده، با آب شستشو داده شوند. چنانچه مواد خشک شده باشد، می توان آن را بصورت مکانیکی از ابزار جدا کرده و یا با استفاده از حلال ^۱Fosroc Acid Etch اقدام به پاکسازی نمود.

نمونه گیری

روش آزمایش گروت های سیمانی، با روش آزمایش بتن متفاوت است. روش نمونه گیری خاصی در این ارتباط وجود دارد. برای کسب اطلاعات بیشتر، با دفتر فنی این شرکت تماس حاصل فرمایید.

دستور العمل مصرف در هوای گرم

توصیه می شود در درجه حرارت های بالاتر از ۲۵ درجه سانتیگراد، از دستور العملهای زیر پیروی کنید:

۱- مصالح مخلوط نشده را در محل خنک نگهداری کرده و از قرار دادن آنها در معرض تابش مستقیم آفتاب خودداری نمایید.

محدودیتها

هرگز نباید گروت را در حالتی مهر نشده اجرا نمود. یکی از حالات مهر نشدگی، فضاهای آزاد اطراف بیس پلیت می باشد، که باید آنرا محدود نمود. در صورت عدم توجه به این موضوع، احتمال گسترش ترک در گروت وجود خواهد داشت.

برآورد مواد مصرفی

بسته بندی

Conbextra GP	
پاکتهای ۲۵ کیلوگرمی	
خمیر حاصل از اختلاط	
گروت خمیری (قابل اجرا با ماله)	۱۲ لیتر
گروت روان	۱۲/۲ لیتر

توجه: هدر رفت مصالح را باید در برآورد مواد مصرفی در نظر گرفت.

طریقه نگهداری

زمان مصرف Conbextra GP در صورت نگهداری در انبار خشک و در پاکتهای سر بسته استاندارد خود، ۱۲ ماه پس از تاریخ تولید است. در صورت نگهداری در درجه حرارت های بالا و یا در محیط های خیلی مرطوب، زمان مصرف کاهش می یابد.

اقدامات پیشگیرانه

بهداشت و ایمنی

Conbextra GP ماده ای قلیایی است و نباید با پوست و چشم تماس یابد. هنگام اختلاط، از تنفس گرد این محصول خودداری نمایید. هنگام کار باید از دستکش، عینک ایمنی و ماسک استفاده شود. در صورت تماس این ماده با پوست، آن را با آب شستشو نمایید. در صورت تماس این ماده با چشم، بلافاصله چشم را با مقدار زیادی آب شستشو داده و به پزشک مراجعه فرمایید.

آشنایی

Conbextra GP غیر قابل اشتعال است.

۲- وسایل و تجهیزات را خشک نگه داشته و در صورت لزوم برای این کار از سایبان استفاده کنید. بخصوص، خشک نگه داشتن سطوحی از وسایل و تجهیزات را که با مصالح در تماس مستقیم هستند، اهمیت زیادی دارد.

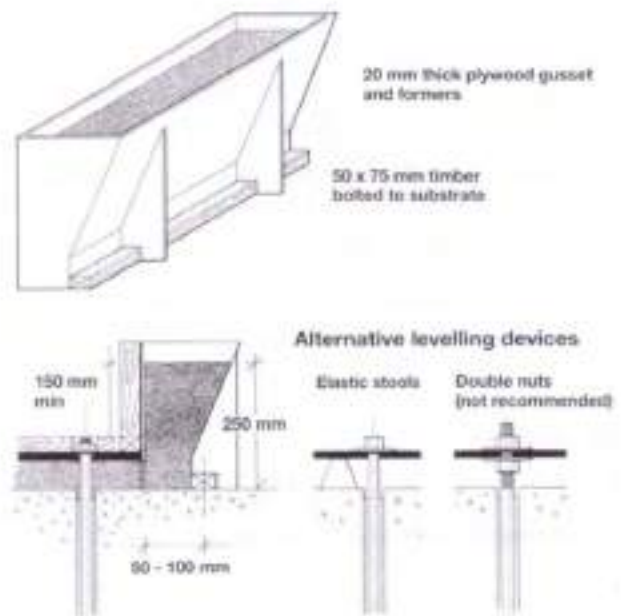
۳- از گروت ریزی در ساعات گرم روز و در زیر تابش مستقیم آفتاب خودداری نمایید.

۴- برای اطمینان از گروت ریزی پیوسته و بدون توقف؛ مواد، نفر و تجهیزات کافی پیش بینی نمایید.

۵- درجه حرارت آب مصرفی در گروت، کمتر از ۲۰ درجه سانتیگراد باشد.

قیف مخصوص گروت ریزی

برای گروت ریزی های حجیم، می توان از قیف مخصوص (Hopper) مطابق با شکل زیر استفاده نمود.



* این محصول از تولیدات شرکت Fosroc International Limited می باشد.

↑ به برکه اطلاعات فنی مربوطه مراجعه فرمایید.



شرکت فارس ایران

تهران ۱۵۱۳۹، خیابان خالد اسلامبولی
(وزرا)، کوچه ۲۵، پلاک ۱

www.fosroc.com

تلفن:
+۹۸ (۲۱) ۸۸۷۲۱۹۰۲۱

فکس:
+۹۸ (۲۱) ۸۸۷۲۱۶۲۲

پست الکترونیک:
iran@fosroc.com

